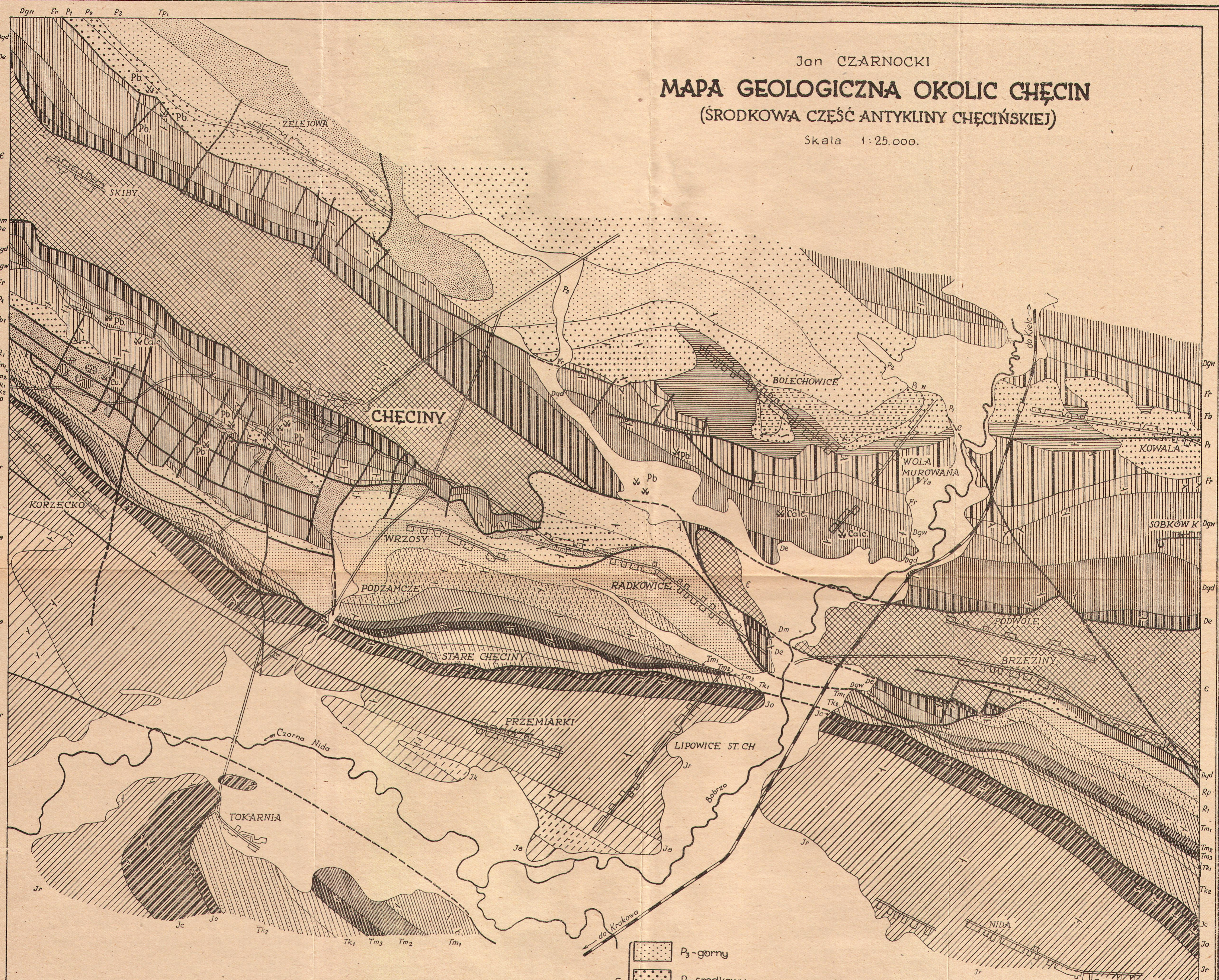


Jan CZARNOCKI

MAPA GEOLOGICZNA OKOLIC CHECIN

(ŚRODKOWA CZĘŚĆ ANTYKLINY CHECIŃSKIEJ)

Skala 1:25.000.



- Jura
 - Jk-Kimeryd
 - Ja-Astart
 - Jr-Raurak
 - Jo-Oksford
 - Jc-Kelowaj

- Trias grn.
 - Tk2-Kajper grn.
 - Tk1-Kajper dln.
- Trias srdk.
 - Tm3-Wap. muszl. grn.
 - Tm2-Wap. muszl. srodk.
 - Tm1-Wap. muszl. dln.

- Trias dln.
 - R1-Ret grn. (margle i wap.)
 - Rp-Ret dln. (iły i piaskow.)
 - Tp2-srodkowy
 - Tp1-dolny

Psiury piaskowiciec

- Perm
 - P3-gorny
 - P2-srodkowy
 - zlep. } P1-dolny
 - wap. }
- C-Karbon
- Dewon grn.
 - Fa-Famen
 - Fr-Fran

- Dewon srdk.
 - Dgw-Zywel grn. (wap.)
 - Dgd-Zywel dln. (dolom.)
 - De-Eifel
- Dm-Dewon dln.

- S-Sylur i Ordowik
- E-Kambr dln.
- Pb - Dawne kopalnie ołowiu
- Cu - Dawne kopalnie miedzi
- Calc. - Dawne kopalnie kalcytu
- - - - -Dyzlokacje.
- + - - - -Upady do 90°
- + - - - -Upady pionowe