

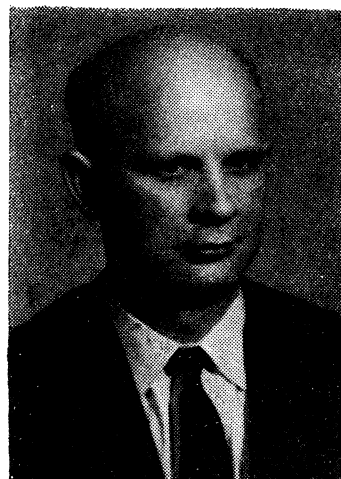
NAGRODA NAUKOWA IMIENIA LUDWIKA ZEJSZNERA ZA ROK 1964

Prix scientifique Ludwik Zejszner pour l'année 1964

Komisja Nagrody im. L. Zejsznera przyznała nagrodę za rok 1964 drowi Jerzemu Kłapcińskiemu za prace: Stratygrafia cechsztynu okolic Lubina, Sieroszowic i Wschowy oraz Paleogeografia cechsztynu monokliny przedsudeckiej, opublikowane w tomie 34 Rocznika PTG.

Poniżej przedstawiamy sylwetkę naukową laureata:

JERZY KŁAPCIŃSKI urodził się dnia 18 kwietnia 1925 r. w Pomorzanach koło Olkusza. W roku 1950 ukończył Liceum w Trzebnicy koło Wrocławia. W tymże samym roku rozpoczyna studia geologiczne na Wydziale Nauk Przyrodniczych Uniwersytetu Wrocławskiego. W roku 1953, jeszcze w okresie studiów, rozpoczął pracę na stanowisku zastępcy asystenta w Katedrze Geologii Stratygraficznej Uniwersytetu Wrocławskiego. W r. 1955 otrzymuje dyplom magistra geologii i zostaje asystentem, a w roku 1956 starszym asystentem. Stopień doktora nauk przyrodniczych uzyskał w roku 1960 na Uniwersytecie Wrocławskim i w tymże roku uzyskał nominację na stanowisko adiunkta. Od czerwca 1965 r. do stycznia 1966 r. przebywał na stypendium naukowym we Francji, gdzie przeprowadzał studia nad utworami permu i triasu wschodniej i południowej Francji.



Głównym przedmiotem jego zainteresowań jest obszar monokliny przedsudeckiej, z którego to regionu publikuje prace o stratygrafii i paleogeografii triasu i permu. Wprowadzenie w problematykę geologiczną tego regionu J. Kłapciński zawdzięcza profesorowi drowi inż. Józefowi Zwieryczkiemu.

PUBLIKACJE JERZEGO KŁAPCIŃSKIEGO

- 1958. Trias na północny wschód od wału przedsudeckiego (The Triassic north—east of the Fore-Sudetic Swell). *Rocz. Pol. Tow. Geol.* 28, z. 4, Kraków.
- 1959. Granica między cechsztynem a pstrym piaskowcem na obszarze monokliny przedsudeckiej (Separation of the Zechstein from the Bunter in the Area of Fore-Sudetic monokline). *Kwart. geol.* 3, nr 3, Warszawa.
- 1959. Występowanie gipsów w osadach triasowych monokliny przedsudeckiej (Occurrence of gypsum in the Triassic deposits of the Fore-Sudetic monokline). *Prz. geol.* 12, Warszawa.

1964. Stratygrafia cechsztynu okolic Lubina, Sieroszowic i Wschowy, monoklina przedsudecka (Stratigraphy of the Zechstein in the Areas of Lubin, Sieroszowice and Wschowa, Fore-Sudetic monocline). *Rocz. Pol. Tow. Geol.* 34, z. 1—2, Kraków.
1964. Paleogeografia cechsztynu monokliny przedsudeckiej (Palaeogeographical characteristics of the Zechstein of the Fore-Sudetic monocline). *Rocz. Pol. Tow. Geol.* 34, z. 4, Kraków.
1966. Stratygrafia anhydrytów Werra w rejonie Lubina i Sieroszowic, monoklina przedsudecka (Stratigraphy of the Werra — Anhydrites in the region of Lubin and Sieroszowice, Lower Silesia). *Rocz. Pol. Tow. Geol.* 36, z. 1, Kraków.
1966. Uwagi o występowaniu skał wylewnych w wierceniach Wichów, Nowa Sól 1 i Klenica — monoklina przedsudecka (Remarks on the occurrence of effusive rocks in the bore-holes at Wichów, Nowa Sól and Klenica Fore-Sudetic monocline). *Z geologii Ziemi Zachodnich. Materiały do sesji naukowej z okazji XX-lecia polskich badań*, Wrocław (wspólna z J. Kornasie m).
1966. Stratygrafia anhydrytów Leine w okolicach Lubina i Sieroszowic — monoklina przedsudecka (Stratigraphy of the Leine — Anhydrites in the region of Lubin and Sieroszowice — Lower Silesia). *Rocz. Pol. Tow. Geol.* 36, z. 3.