

NAGRODA NAUKOWA IMIENIA LUDWIKA ZEJSZNERA ZA ROK 1965

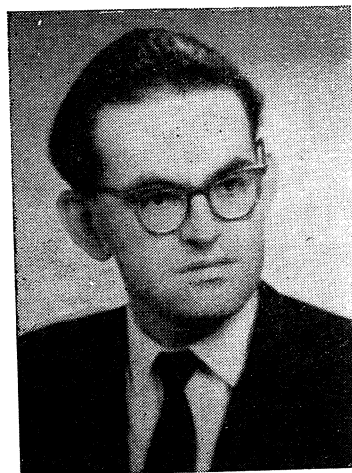
Prix scientifique Ludwik Zejszner pour l'année 1965

Powołana przez Zarząd Główny Komisja Nagród im. Ludwika Zejsznera na posiedzeniu w dniu 21. XI. 1966 r. postanowiła przyznać nagrodę naukową za rok 1965 — drowi Jackowi Rutkowskiemu za pracę pt. „Senon okolic Miechowa”, ogłoszoną w tomie 35 Rocznika PTG.

LAUREAT NAGRODY NAUKOWEJ IMIENIA LUDWIKA ZEJSZNERA ZA ROK 1965

Le lauréat de prix scientifique Ludwik Zejszner pour l'année 1965

Jacek Rutkowski urodził się w Zamościu dnia 3 kwietnia 1934 r. W roku 1951 ukończył Liceum im. B. Nowodworskiego w Krakowie. Następnie rozpoczął studia na Sekcji Geologii Podstawowej Wydziału Geologiczno-Poszukiwawczego Akademii Górniczo-Hutniczej w Krakowie, przeniesionej właśnie na ten Wydział z Uniwersytetu Jagiellońskiego, uzyskując w roku 1956 tytuł magistra geologii. W roku 1960 po odbyciu studiów uzupełniających uzyskał na tym samym Wydziale tytuł magistra inżyniera w zakresie geologii złóż kopalin stałych. W roku 1956 rozpoczął pracę na stanowisku asystenta w Katedrze Złóż Surowców Skalnych Akademii Górniczo-Hutniczej w Krakowie pozostającej pod kierunkiem Prof. dra M. Kamińskiego. W roku 1959 zostaje starszym asystentem, a w roku 1963 adiunktem. Stopień doktora nauk technicznych uzyskał w roku 1963 na podstawie pracy „Rozwój litologiczny i znaczenie użytkowe senonu okolicy Miechowa”.



Jacek Rutkowski jest autorem lub współautorem 12 opublikowanych prac naukowych oraz 4 dalszych znajdujących się w druku. Dotyczą one w większości problematyki skał osadowych, ich litologii, sedymentacji i wartości surowcowej. Tematem prac Jacka Rutkowskiego było wykształcenie litologiczne, stratygrafia i znaczenie użytkowe osadów senonu synklinorium nidziańskiego. Ich zasadniczym wynikiem jest szczegółowe rozpozniomowanie senonu okolicy Miechowa, jego charakterystyka litologiczna, określenie pozycji stratygraficznej oraz rozdzielenie kartograficzne. Dalsze badania dotyczą litologii niektórych piaskowców fliszu karpackiego, jak również wykształcenia i możliwości wykorzystania arkozowych skał stefanu w Górnośląskim Zagłębiu Węglowym. Tematem ostatnich badań Jacka Rutkowskiego są problemy litologii i sedymentacji miocenu południowego obrzeżenia Gór Świętokrzyskich.

WAŻNIEJSZE PUBLIKACJE JACKA RUTKOWSKIEGO

1958. Uwagi o melafirach Poręby i Mirowa koło Alwernii. *Kwart. geol.* 2, nr 2.
1960. O utworach piaszczystych w mastrychcie okolic Miechowa. *Rocz. Pol. Tow. Geol.* 30, z. 3.
1962. Bentonity senonu okolicy Miechowa. *Rocz. Pol. Tow. Geol.* 33, z. 3 (wspólnie z E. Krauss).
1963. Litologia piaskowców grodziskich. *Rocz. Pol. Tow. Geol.* 33, z. 1 (wspólnie z M. Kamińskim i Cz. Peszatem).
1964. Wstępne badania nad możliwością wykorzystania arkozy kwaczalskiej jako surowca skaleniowego. *Szkło i Ceramika* nr 7 (wspólnie z W. Długoszem i Cz. Peszatem).
1965. Senon okolicy Miechowa. *Rocz. Pol. Tow. Geol.* 35, z. 1.
1966. Dalsze badania nad możliwością wykorzystania arkozy kwaczalskiej jako surowca skaleniowego. *Szkło i Ceramika*, nr 12 (wspólnie z W. Długoszem i Cz. Peszatem).